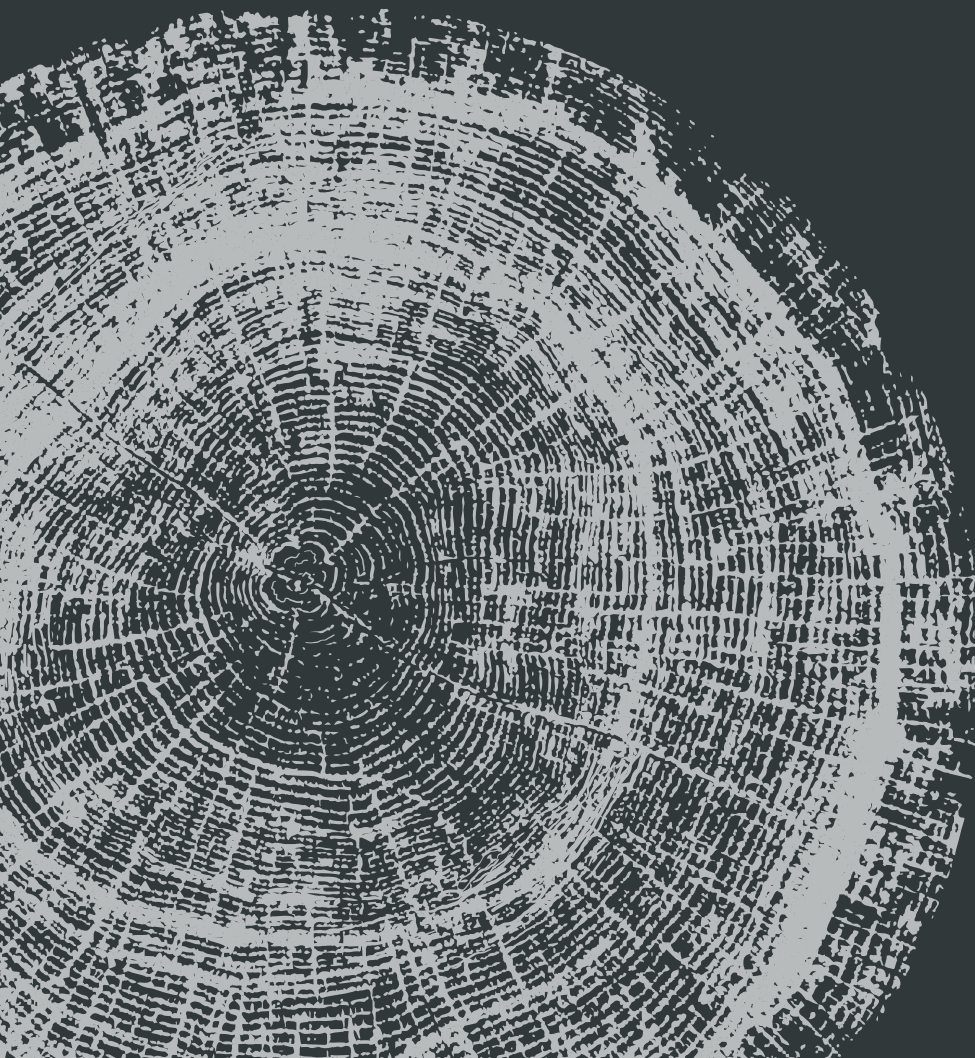


KOUZLO PŘÍRODY | MAGIC OF NATURE

STAVEBNÍ DESKA JSD



Dřevozpracující družstvo®

5 DŮVODŮ, PROČ SI VYBRAT DESKY DDL

- 1 Používáme kvalitní dřevní hmotu z České republiky.
- 2 Celý proces výroby je trvale monitorován systémem řízení kvality.
- 3 Díky propracovanému systému kontrolních míst pečlivě sledujeme každý detail výroby.
- 4 Dohled nad kvalitou zajišťuje naše špičkově vybavená laboratoř.
- 5 Dokážeme uspokojit i nestandardní a specifické požadavky našich zákazníků, vždy v prvotřídní kvalitě.



JSD DESKA TYP P5

jednovrstvá broušená stavební deska pro použití ve vlhkém prostředí odpovídající normě EN 312 a s množstvím volného formaldehydu odpovídajícím emisní třídě E 1/2

vlhkuvzdorné MUF lepidlo a 1 vrstva rozměrově tříděných smrkových a borovicových třísek z českého dřeva bez recyklátu



PROČ SI VYBRAT JSD DESKU

- Třísky jsou bez směrové orientace, což zajišťuje stejné mechanické vlastnosti ve všech směrech
- JSD deska má excelentní homogenitu a je bez řídkých míst
- Rovnoměrné rozvrstvení třísek zajišťuje JSD desce schopnost snášet vysoké bodové zatížení na povrchu
- Deska JSD bobtná výrazně méně než OSB
- U této desky nerozlišujeme hlavní a vedlejší osu, což pro koncové uživatele znamená lepší výtěžnost
- Možnost opracování běžnými dřevoobráběcími nástroji
- Klademe důraz na individuální přístup a dokážeme uspokojit i nestandardní a specifické požadavky

JAKÉ ROZMĚRY NABÍZÍME?

Standardně:

- Ostrohranné desky ve formátu 2840×1830 a tloušťkách 8, 10, 12, 15, 18 a 22 mm
- Deska s perem a drážkou ve formátu 1800×900 a tloušťkách 15, 18 a 22 mm
- Deska s perem a drážkou ve formátu 1800×600 a tloušťkách 12, 15, 18 a 22 mm

Pro nestandardní rozměry Vám rádi připravíme individuální nabídku.

KDE JSD DESKY VYUŽÍT

- Výroba nosných konstrukčních prvků
- Přístřešky, dočasné bednění, oplocení, záklopy
- Podkladní deska u podlahových systémů nebo přímo deska pro podlahové vytápění s integrovaným vedením trubek CB16 ve formátu 28×1800×600 4×pero-drážka
- Výroba obalů – vhodné na transportní obaly pro vaše výroby
- Kostry pro čalouněný nábytek



POMŮCKA PRO DIMENZOVÁNÍ

PODLAHY

DTD JSD PS Přípustný průhyb = l [mm] /150									
Provozní zatížení			Orientační osová vzdálenost nosníků l v závislosti na zatížení a tloušťce desky						
kN/m ²	N/m ²	kg/m ²							
1,5	1 500	150	320	400	475	580	690	800	
2	2 000	200	295	365	435	530	635	740	
2,5	2 500	250	275	340	410	495	595	695	
3	3 000	1 300	255	320	385	470	560	655	
5	5 000	500	220	275	325	400	480	560	
Doporučená tloušťka desky			8 mm	10 mm	12 mm	15 mm	18 mm	22 mm	

POSTUP PRO URČENÍ TLOUŠTKY

DESKY

Jaká je potřebná tloušťka desky JSD P5 při zatížení 300 kg/m a vzdálenosti nosníků 500 mm?

- 1 Najděte řádek se zatížením 300 kg/m.
- 2 V řádku hodnot osových vzdáleností určete rozmezí, ve kterém leží osová vzdálenost 500 mm.
- 3 Pokud v tabulce není hledaná hodnota, zvolte hodnotu nejbližší vyšší osové vzdálenosti.
- 4 V příslušném sloupci, na dolním řádku odečtete tloušťku desky. Výsledek je 18 mm.